

Dossier de presse Janvier 2010

Écoute! Écoute!



Enseigne grand public dédiée à l'audition

EXSILENT Q

L'oreillette qui va révolutionner l'audition des Français



Ecoute ! Ecoute ! 168 rue du Faubourg Saint-honoré, 75008 Paris
Contact : Stephen DOUEZY tél : 01 56 88 39 10
sdouzy@ecoute-ecoute.com

Pourquoi une nouvelle oreillette ?

Vous avez certainement dans votre entourage des gens dont vous sentez que leur audition diminue légèrement. Ils vous font répéter régulièrement et vous percevez qu'ils prennent moins de plaisir à avoir une vie sociale active.

Progressivement, cela affectera leur vie sociale, familiale et professionnelle, c'est le début d'un processus d'isolement. Bien souvent, ils attendront le dernier moment pour envisager une solution, et il n'est pas facile d'aborder le sujet.

La baisse de l'audition est en France un sujet délicat dont les conséquences pour les intéressés comme pour la société en générale, sont lourdes, mais elles ne se voient pas.

Les Français sont les parents pauvres des pays développés en matière d'audition avec un taux d'équipement très faible : 85% des français vivant avec une baisse d'audition ne sont pas traités en France.

Le constat

- 5 millions de Français vivent avec une baisse d'audition légère,
- 4 millions avec une baisse moyenne à sévère,
- 1 million avec une perte sévère à profonde.

Malgré une forte croissance du marché depuis 5 ans, le taux d'équipement des Français reste l'un des plus faibles des pays développés.

- Seuls 1,2 millions de Français utilisent des aides auditives en France,

La France en perspective

Pays	Ventes pour 1000 habitants	Rapport à la France base 100
Grande Bretagne	20,8	302
Danemark	19,3	279
Norvège	17,0	246
Suède	12,3	179
Hollande	11,2	162
Suisse	9,1	131
Allemagne	8,6	124
France	6,9	100

Les conséquences de la baisse d'audition sont très lourdes :

En France les études sont peu nombreuses, mais imaginons que 85% des Français qui subissent une baisse de la vue ne portent pas de lunettes. Les conséquences seraient multiples :

- Accidents permanents,
- Pertes d'emplois,
- Pertes de circulation de l'information,
- Désocialisation des myopes, des presbytes des 45 ans...

Bref, cette situation est inimaginable, c'est pourtant la même chose pour l'audition, mais les conséquences ne se voient pas :

- Désocialisation,
- Dépression,
- Perte d'emploi
- Et toutes les conséquences induites sur la santé.

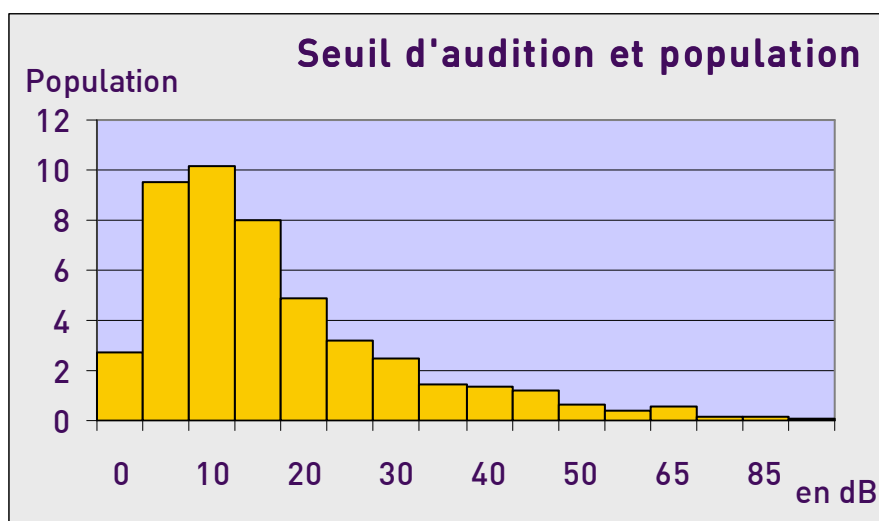
Dans d'autres pays, les impacts de la baisse d'audition ont été analysés de près, et les résultats sont éloquentes :

- Le taux de chômage des déficients auditifs est 3 fois supérieur à la moyenne,
- Les revenus moyens des déficients auditifs sont 16% inférieurs à la moyenne,
- Les conséquences en matière de vie sociale et de santé sont très importantes.

Sources (RNID)

Qui est concerné par la baisse d'audition ?

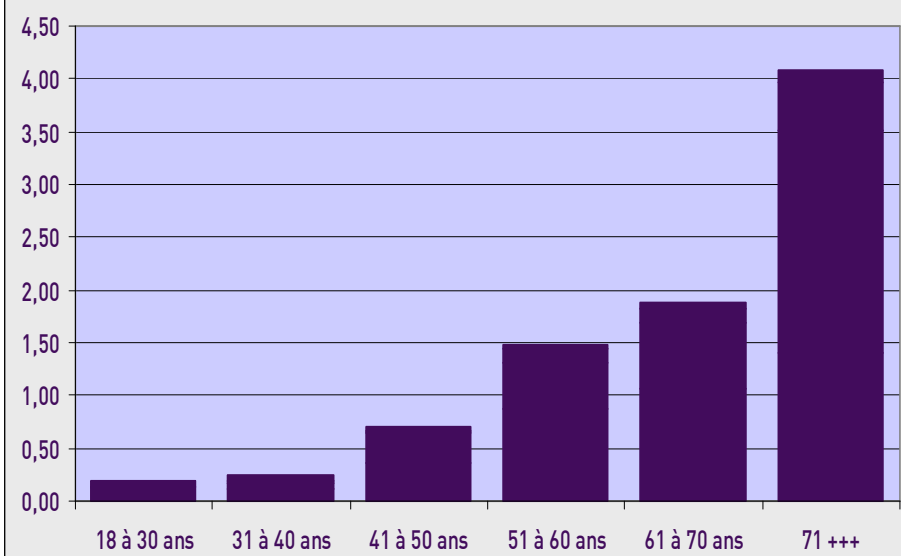
Beaucoup de gens !



Ce graphique représente la distribution de la baisse d'audition appliquée à la population Française en millions d'habitant.

Pour faire une comparaison, 20dB de baisse d'audition correspond à ce que nous entendons en utilisant des bouchons antibruit. Faites l'expérience, on entend mais on comprend très mal.

Population par classe d'âges avec un seuil supérieur à 26 dB



La baisse d'audition est très progressive, mais touche une forte population dès 40 ans pour les pertes d'audition légères à moyennes.

La baisse de l'audition n'est pas qu'une question de vieillesse :

- 2,5 millions de Français âgés de moins de 50 ans vivent avec une baisse d'audition,
- 1,9 millions de Français entre 60 et 70 ans vivent avec une baisse d'audition.
- Parmi ces classes d'âges, le taux d'équipement est très faible : moins de 10%.

Comment savoir si son audition diminue ?

Votre audition diminue et même si vous ne vous en rendez pas compte, votre comportement s'adaptera à votre audition. Un test simple, prononcez-vous l'une de ces phrases régulièrement ?

QUAND VOUS DITES ...

"Je suis gêné dans le bruit"

Ce sont les premiers signes de la presbycusie, votre perception des sons aigus diminue légèrement.

"Les gens n'articulent plus, surtout les jeunes"

La baisse de votre audition est déjà sensible mais elle ne vous gêne que dans certaines circonstances

"J'entends bien, mais je comprends mal"

C'est vrai et normal, vous entendez bien les sons graves, mais pas les aigus, ceux qui permettent de comprendre

"J'entends mal, mais je ne suis pas sourd"

Exact, votre capacité à suivre une conversation est dégradée, mais vous percevez encore assez bien les bruits de fond.

QUELLES SONT LES CONSÉQUENCES SUR VOTRE MODE DE VIE ?

Certains environnements deviennent inconfortables,

Vous recherchez les lieux calmes, et prenez conscience que votre audition est un capital à préserver.

Vous commencez à éviter les lieux bruyants comme les restaurants, le cinéma...

Ce qui affecte vos activités sociales, sans que vous n'en connaissiez la cause.

Vous adaptez votre mode de vie à votre audition !

Vous adoptez une stratégie de contournement en évitant la vie en société. Votre entourage ne fait pas le lien avec votre audition.

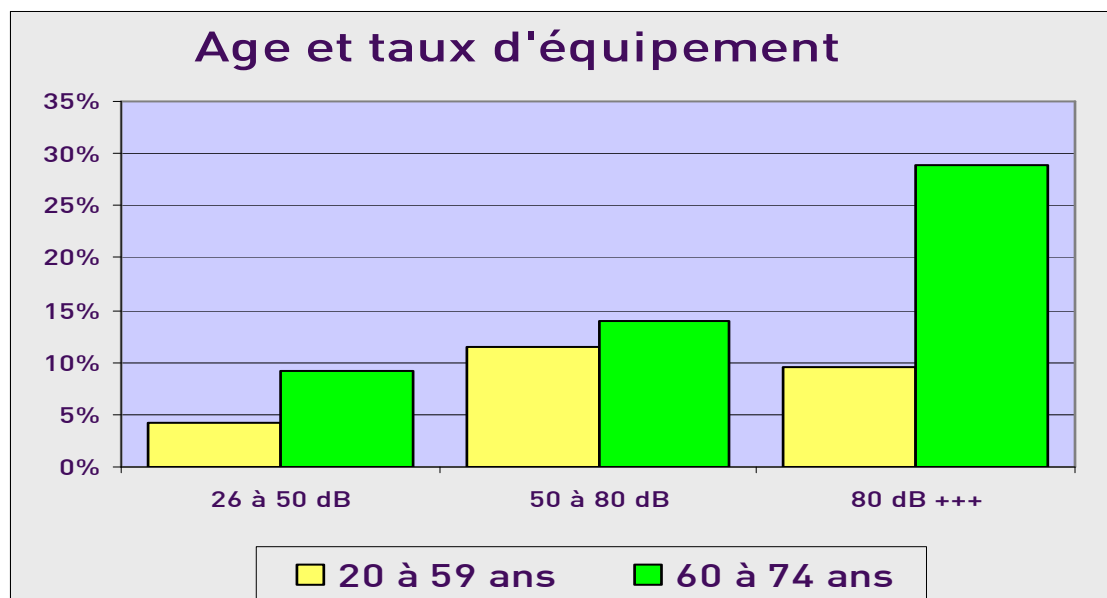
Votre audition prend le dessus sur votre mode de vie :

Isolement social, baisse de mémoire..Votre entourage vous pousse à agir, écoutez le !

Pour être sur consulter un ORL.

Pourquoi un tel taux d'équipement ?

La baisse de l'audition est associée, à tort, à la vieillesse ou au handicap. Aussi, les populations concernées repoussent-elles l'échéance jusqu'au dernier moment.



Le taux d'équipement progresse à l'âge de 70 ans, après souvent 5, 10 ou 15 années d'attente.

Les solutions auditives actuelles ont fait beaucoup de progrès en efficacité et en discrétion, mais restent vécues comme des prothèses !

Les acteurs du marché de l'audition parlent encore trop souvent de malentendants, de patients, de prothèses, de surdit , alors que les attentes des consommateurs sont simples : rester actifs socialement et utiliser nos oreilles pour ce   quoi elles servent, communiquer.

EXSILENT Q

La première oreillette auditive développée spécifiquement pour répondre aux attentes d'une population jeune et active, qui malgré une baisse d'audition, recherche un assistant d'audition plus qu'une prothèse.

MODERNE

Le Q, affiche une image de modernité destinée aux actifs, qui souhaitent le rester.

DESIGN

Récompensé par plusieurs prix, Le design du Q est à la fois esthétique et fonctionnel.

FACILE

Le Q, est très simple d'utilisation, une fois dans l'oreille, et adapté par un audioprothésiste, il modulera le son tout seul.

CONFORTABLE

Après quelques minutes d'adaptation, il est si confortable que vous risquez de l'oublier.

INVISIBLE

14 millimètres de long, le Q est si petit qu'il devient vraiment invisible une fois qu'il est dans votre oreillette.

Le choix du son
Q vous apportera confort et précision en toute circonstance.
Profitez de la richesse des sons de la vie.
Le choix du futur

Business as usual
Quel que soit votre mode de vie, le Q sera votre assistant d'audition. Il deviendra indispensable en toutes circonstances : réunion, télévision, théâtre, nature...
Un outil indispensable !

Invisible dans l'oreille
Facile et souple
Un design innovant
Très confortable

En toutes circonstances

Vraiment invisible
La plus petite oreillette auditive au monde, pour vous !
En fait est facile pour être visible, avec le Q d'Exsilent vous ne porterez ni appareil, le Q sera invisible, il vous apportera plus que bien entendu !
Ecoutez, profitez, à vous de choisir !

Mini taille, maxi effets !

Qui est ExSilent ?

Une société basée à Amsterdam, créée en 2005 pour développer une gamme d'oreillettes destinées à améliorer, apprécier ou protéger l'audition.

Après 4 années de développement **ExSilent** présente le **Q**.

ExSilent est animée par une équipe de spécialistes de l'audition, de chercheurs et de designers.

Que prépare ExSilent ?

Une gamme complète d'oreillettes auditives, de protections auditives, mais aussi des écouteurs pour la musique comme le Q Style qui est lancé au même moment : Un écouteur musique qui isole des bruits ambiants.

ExSilent Q est Design mais surtout performant

ExSilent utilise les dernières technologies en matière d'audition et propose les mêmes fonctionnalités que les aides auditives habituelles. Le ExSilent Q vient de passer les tests d'homologation au Laboratoire National d'Essais et a obtenu la note maximum.

ExSilent Q est-il plus cher ?

Pas chez Ecoute ! Ecoute ! qui a toujours pratiqué une politique de prix transparente, et accessible.

Peut-on essayer, ou voir ExSilent Q ?

Chez Ecoute ! Ecoute !.

Écoute! Écoute!)

Ecoute ! Ecoute ! est un spécialiste du son et de l'audition. Un réseau de magasins tout public, pour toutes les générations, qui propose une gamme de produits et services pour ceux qui souhaitent améliorer, apprécier ou protéger leur audition.



Améliorer votre audition :

Des assistants d'écoute aux oreillettes auditives. Ecoute ! Ecoute ! ouvre le marché de l'audition en s'adressant à toutes les générations :

- une image plus technologique que médicale,
- une technologie exclusive de simulation sonore,
- des prix transparents et accessibles, appuyés par une marque propre : ELVA.

Apprécier son audition :

Une gamme de casques musique en démonstration en magasin : produits grand public ou professionnels, spécialistes des oreillettes sur mesure.

Protéger son audition :

La plus large gamme de protections auditives pour répondre aux besoins spécifiques des musiciens, chasseurs, tireurs, motards, dentistes, industries...

Historique

Créé en 2005, Ecoute ! Ecoute ! Comprend 18 points de ventes sur toute la France. Le réseau est constitué de magasins de centre ville et de shop in shop intégrés chez les pharmaciens, opticiens.....

Écoute! Écoute!)

Et

EXSILENT Q

Partagent la même vision du client et les mêmes objectifs. Proposer des solutions qui permettent à tous ceux qui vivent avec une baisse d'audition de ne pas se couper du monde.

Des solutions pour :

Toutes les générations,

Tous les besoins,

Tous les budgets.

Des solutions qui visent également à protéger l'audition de ceux qui s'exposent aux bruits.

Ecoute ! Ecoute ! 168 rue du Faubourg Saint-honoré, 75008 Paris

Contact : Stephen DOUEZY tél : 01 56 88 39 10

sdouzy@ecoute-ecoute.com